

# Unsere Kompetenz für Sie!

Um Ihnen ein hohes Maß an Sicherheit zu bieten, gibt es verschiedene Untersuchungsverfahren im Bereich der Brustdiagnostik:

- Digitale Mammographie
- Ultraschall
- MRT der Brust
- Ultraschallgesteuerte Stanzbiopsie
- MRT-gesteuerte Vakuumstanzbiopsie/Clipmarkierung

Neben dem umfangreichen Leistungsspektrum der Radiologie bieten wir Ihnen auch eine Vielzahl an Vorsorgekonzepten.

**Bitte sprechen Sie uns an!**

Der Weg zu unserer Praxis



Marienstraße 28/28a | 32427 Minden  
www.radiologieteam-minden.de  
termin@radiologieteam-minden.de  
Tel. 0571 83777-0 | Fax 0571 83777-83



## RADIOLOGIE TEAM

Diagnostik & Vorsorge  
Minden | Bad Oeynhausen

## Brustdiagnostik

Zuverlässiges Konzept zur  
Früherkennung von Brustkrebs

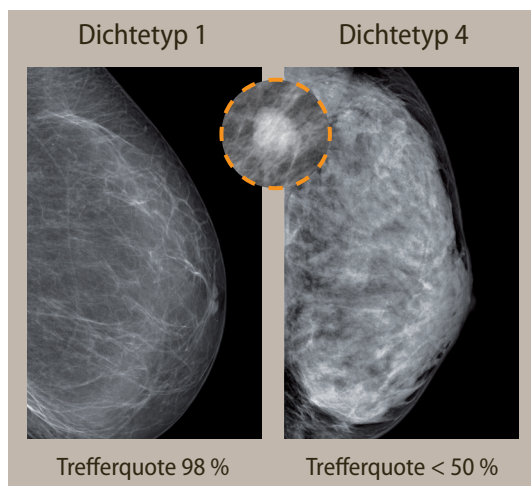
## Warum ich?

Etwa jede 10. Frau zwischen 35 und 55 Jahren erkrankt an Brustkrebs. Die Entstehung kann man heute noch nicht verhindern, aber eine Früherkennung des Tumors erhöht die Heilungschancen. Da mit zunehmendem Alter das Risiko an Brustkrebs zu erkranken steigt, sollte sich jede Frau ab dem 40. Lebensjahr in regelmäßigen Intervallen untersuchen lassen.

## Kennen Sie Ihren Dichtetyp?

Die Dichte des Brustgewebes wird nach ACR (American College of Radiology) in vier Kategorien unterteilt. Diese Aussage ist sehr wichtig, da bei dichtem Brustgewebe, die Chance einen Tumor in der Mammographie zu sehen (Trefferquote) sinkt.

**i** Weitere Informationen finden Sie auf unserer Homepage im Bereich Brustdiagnostik



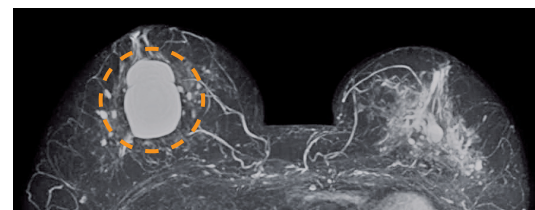
Die Früherkennung ist abhängig von Ihrem Dichtetyp, deshalb erstellen wir für Sie ein individuelles Konzept und erörtern dieses in einem persönlichen Gespräch.

## MRT mit höchster Trefferquote

*Eine wissenschaftliche Studie der Radiologischen Klinik der Universität Bonn belegt dies deutlich. An der sogenannten EVA-Studie (2002 - Mitte 2007) nahmen 687 Frauen mit erhöhtem Brustkrebsrisiko teil. Die MRT hatte bei weitem die höchste Trefferquote.*

Quelle: [www3.uni-bonn.de/Pressemitteilungen/053-2010](http://www3.uni-bonn.de/Pressemitteilungen/053-2010)

Dank technischer und methodischer Fortschritte zählt die Kernspintomographie der Brust (Mamma-MRT) heute zu den aussagefähigsten Verfahren in der Diagnostik von Brustkrebs. Es ist allen anderen Untersuchungsmethoden überlegen, denn der Brustkrebs kann, auch bei dichtem Drüsengewebe, bereits in einem sehr frühen Stadium entdeckt werden.



Der Tumor ist trotz dichtem Drüsengewebe im MRT (Kernspin) gut zu beurteilen.

### Wir bieten Ihnen

- moderne & neuartige Technik
- individuelle Beratung
- persönliches Arztgespräch
- ausführlichen Befundbericht